

Aruai Mobility  
Observatory



# BAROMETRO AUTOMÓVEL E DE MOBILIDADE 2024

PORTUGAL  
PRINCIPAIS CONCLUSÕES



Arval Mobility Observatory Portugal apresenta os resultados do Barómetro Automóvel e de Mobilidade 2024, pesquisa realizada em colaboração com a Ipsos no final de 2023, que envolveu mais de 8.600 empresas em 30 países, incluindo 5.854 na Europa das quais 300 em Portugal e que visa fazer um balanço do estado das frotas num contexto internacional extremamente difícil em termos sociais, económico e geopolítico.

Dúvidas e incertezas irão sempre surgir, mas desde o início da crise pandémica, o cenário de incerteza passou a ser um elemento constante para as empresas e é neste ambiente que a informação produzida pelo Barómetro Automóvel e de Mobilidade do Arval Mobility Observatory se torna uma ferramenta indispensável para empresas e organizações de qualquer setor e dimensão que certamente irão encontrar nos resultados deste estudo reflexo ou orientações da sua ação futura sobre a mobilidade nas suas empresas.

As evidentes consequências das alterações climáticas criam a necessidade de todos termos um papel ativo na redução da pegada de carbono no uso da nossa mobilidade e, ano após ano, vemos uma mobilidade em plena transformação refletindo a determinação das empresas, cada vez mais conscientes de que a mobilidade é uma fator gerador de valor em todas as dimensões de interesse, seja humano, social, económico e ambiental.

Neste caminho, vemos que o desenvolvimento dos negócios passa pelas frotas e o mercado está claramente marcado pela transição energética em sentido cada vez mais elétrico; pelo uso de soluções de mobilidade alternativa que permitem acesso a novos beneficiários; pelo investimento na tecnologia telemática para apoio à eficiência e segurança mas também, pelos desafios sentidos por muitas empresas sobre a forma como devem implementar estas mudanças e como se devem preparar para continuar a garantir acesso dos seus negócios à mobilidade urbana.

Anualmente este barómetro permite-nos ouvir decisores de empresas de todo o mundo e partilhar os indicadores mais relevantes do que se está a passar e tendências no mercado de frotas e mobilidade empresarial.

Resumimos para si o essencial da informação sobre a situação atual e tendências em Portugal, que comparamos com a média das empresas na Europa.



## PRINCIPAIS TEMAS DE PESQUISA DO ARVAL MOBILITY OBSERVATPRY

1



Que mudanças acontecem no mercado no curto prazo?

2



Que tipo de viaturas existirão nas empresas dentro de 3 anos?

3



Qual o uso e impacto das soluções de mobilidade na gestão das frotas?

O Arval Mobility Observatory é o centro de estudos sobre mobilidade e tendências de mercado criado pela Arval em 2002 em França e operacional em Portugal desde 2005. É uma plataforma neutra de investigação sobre o tema da mobilidade corporativa, um espaço de análise e partilha de informação sobre as melhores práticas, novidades e tendências do setor de veículos e mobilidade profissionais.



## METODOLOGIA



**8 605** Entrevistas com decisores das empresas, incluindo **300 em Portugal**



Empresas dimensão & setor



Colaboradores -10    10-99    100 - 499    + 500

Construção **11** ..... **15** ..... **14** ..... **10**

Industria **15** ..... **48** ..... **52** ..... **40**

Serviços **49** ..... **20** ..... **21** ..... **40**

Comércio **25** ..... **17** ..... **13** ..... **10**

Portugal  
Peso de cada segmento em % **34**    **20**    **26**    **20**



**103** ..... **64** ..... **75** ..... **58**



TOTAL

**12**

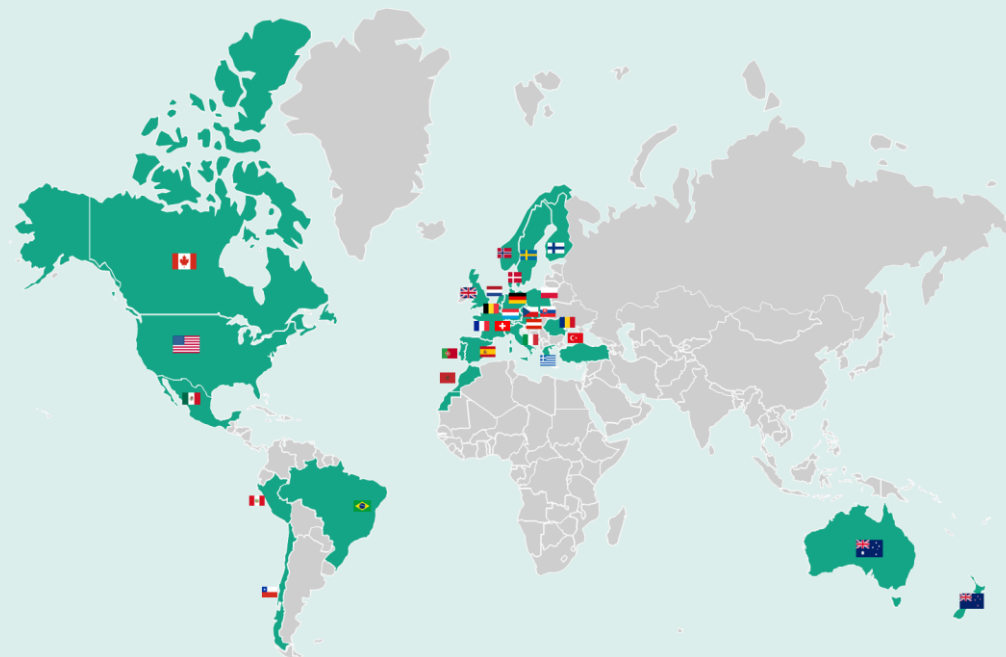
**37**

**34**

**17**

Portugal  
Peso de cada setor em %

## PERIMETRO - 30 PAISES



Dados de Portugal em comparação com média da Europa

Legenda:





# PRINCIPAIS CONCLUSÕES



Maioria dos decisores está confiante sobre o futuro das suas frotas automóveis, apesar dos desafios económicos, de logística e geopolíticos

**93%** Das empresas Portuguesas antecipa que o número de viaturas irá manter-se igual ou crescer

**16%** Empresas preveem crescimento da frota, motivadas pelo crescimento do negócio e por razões de recrutamento e retenção de talentos

PRÓXIMOS 3 ANOS

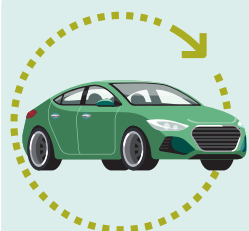


Percentagem de empresas com viaturas 100% elétricas continua a crescer, contribuindo para frotas mais eletrificadas

**37%** Empresas já utilizam ou tencionam adquirir viaturas ligeiras de passageiros 100% elétricas (28% quando se referem a ligeiros de mercadorias)

Cerca de **50%** das frotas de ligeiros de passageiros nas empresas serão eletrificadas dentro de 3 anos, percentagem que rondará os 20% no segmento de comerciais.

PRÓXIMOS 3 ANOS



Recurso a viaturas em segunda mão cada vez mais comum entre empresas nacionais

**88%** Empresas consideram ou já estão a utilizar a opção de viaturas em segunda mão

**47%** Já fazem uso de viaturas usadas, tanto para viaturas ligeiras de passageiros (33%) como para ligeiros de mercadorias (25%)

PRÓXIMOS 3 ANOS



A tendência para a utilização de soluções de mobilidade alternativa ao automóvel estará próximo de atingir o seu pleno

**92%** Das empresas já utiliza (80%) ou considera pelo menos uma solução de mobilidade alternativa (12%) , em linha com a média na Europa (79%.já usa)

**41%** Dos gestores identificam objetivo de melhorar a imagem da empresa e a sua atratividade para os colaboradores como principal razão para uso de soluções alternativas.

PRÓXIMOS 3 ANOS



Transição para energias alternativas e adaptação a políticas restritivas de circulação estão no topo dos desafios

**42%** Empresas elegem a implementação de energias alternativas na frota entre três principais desafios

**35%** identificam restrições públicas ao uso de carros a combustão como outro dos principais desafios, assim como, a adaptação a Zonas de Emissões Reduzidas (34%)



Uso de telemática está consolidado nas frotas das empresas, mas dados são usados por uma pequena percentagem de empresas.

**42%** Das empresas portuguesas utilizam telemática para toda ou parte da frota, ligeiramente acima dos 38% da media europeia.

**18%** São as empresas que presentemente fazem uso dos dados obtidos com a telemática, que compara com 15% na media da Europa.



Maioria dos decisores está confiante sobre o futuro das suas frotas automóveis, apesar dos desafios económicos, de logística e geopolíticos



TENDÊNCIA **PROXIMOS 3 ANOS**  
 Das frotas de empresas em Portugal irão **manter** ou **crescer** o número de viaturas

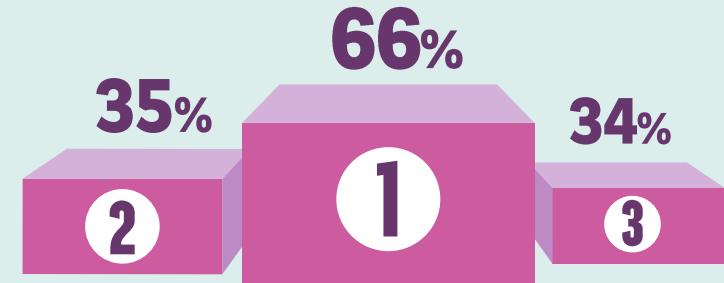


ATUAL  
 Empresas indicam que a frota da sua empresa irá **crescer**



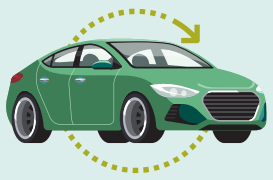
**RAZÕES**

Para crescimento de frotas



- Oferta de veículo a colaboradores ainda sem esse benefício
- Crescimento negócio ou desenvolvimento de nova atividade
- Recrutamento e retenção de colaboradores

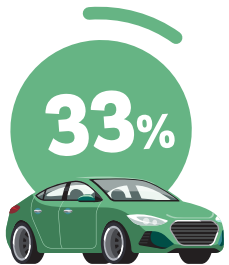




Recurso a viaturas em segunda mão cada vez mais comum entre empresas nacionais



**TENDÊNCIA** **PROXIMOS 3 ANOS**  
Das empresas em Portugal já utilizam ou consideram utilizar **viaturas usadas** nas suas frotas



**ATUAL**  
Já utiliza esta opção para viaturas ligeiras de **passageiros**

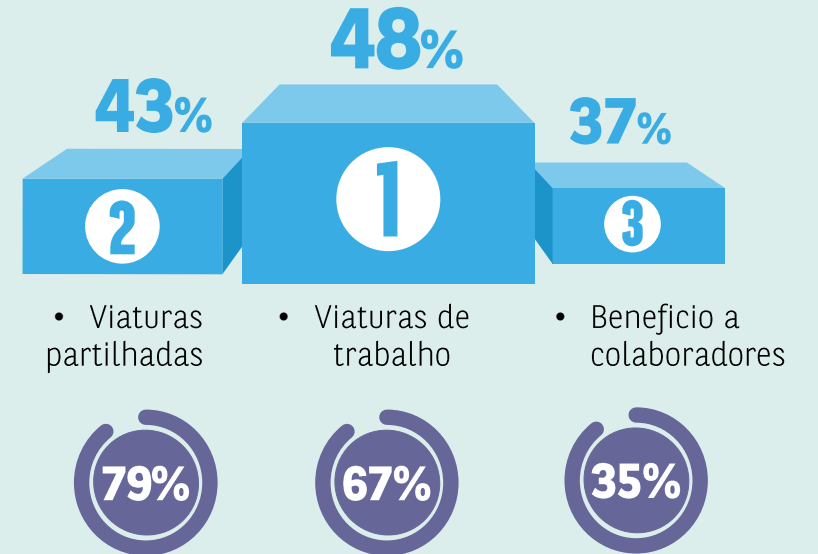


Já utiliza esta opção para viaturas ligeiras de **mercadorias**



## RAZÕES

Para uso de viaturas usadas





# Que desafios identificam as empresas para a gestão das suas frotas nos próximos 3 anos?

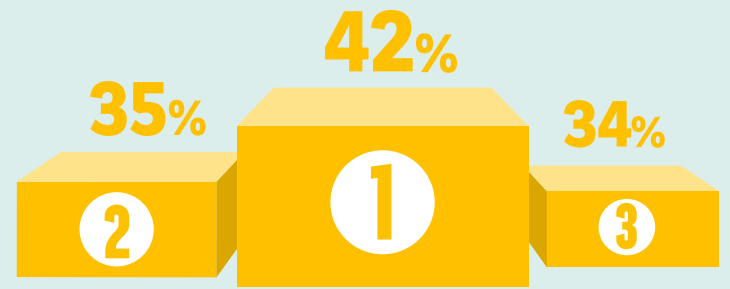


## TENDÊNCIA

PRÓXIMOS 3 ANOS

### 3 PRINCIPAIS DESAFIOS

Para a gestão da frota (em % empresas)



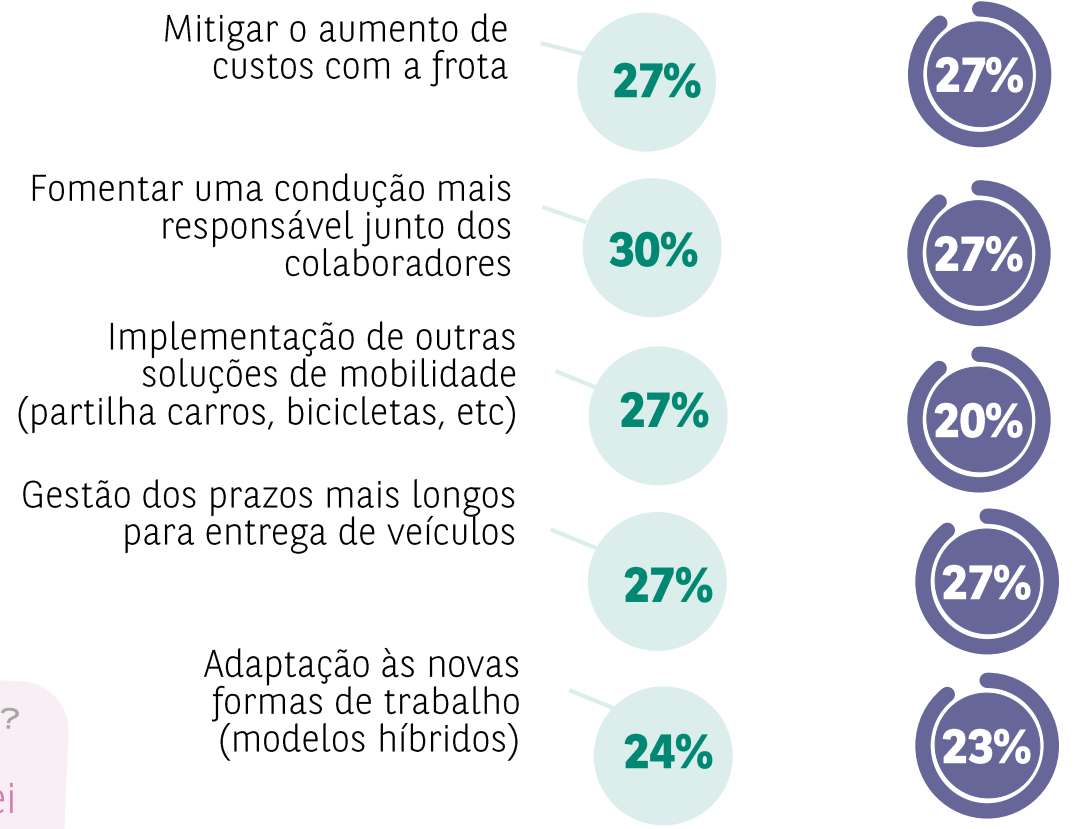
- Adaptação a políticas restritivas para viaturas a combustão (Diesel / Gasolina) **32%**
- Implementação de energias alternativas **34%**
- Adaptação a Zonas de Emissões Reduzidas **25%**

## INFORMAÇÃO ADICIONAL

EMPRESAS ELEGÍVEIS PARA RELATÓRIO TAXONOMIA EU?



## Outros desafios identificados (% empresas)





# Percentagem de empresas com viaturas 100% elétricas continua a crescer, contribuindo para frotas mais eletrificadas



Ligeiros passageiros



Comerciais ligeiros

TENDÊNCIA

PRÓXIMOS 3 ANOS

**Empresas** que já utilizam ou consideram **adquirir ou usar novas viaturas com tecnologia 100% elétrica**



CERCA DE



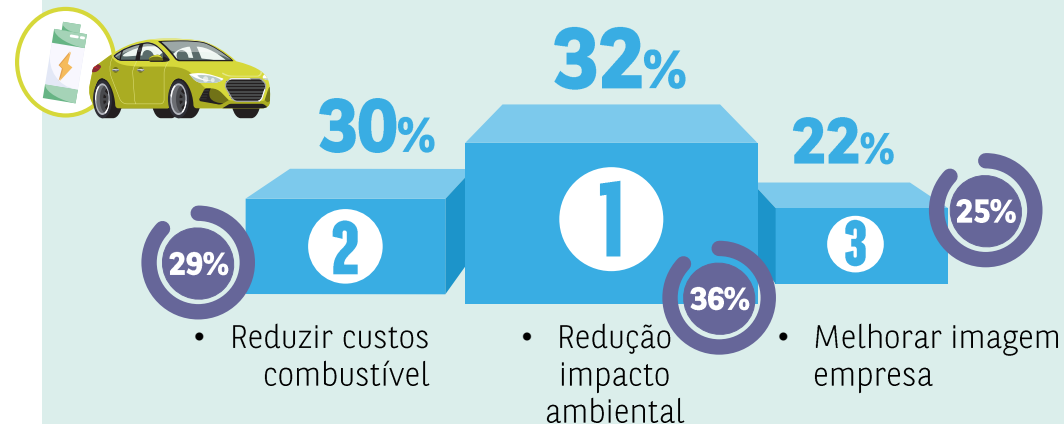
(EM % DA FROTA)

Frotas **ligeiros passageiros** terão tecnologia eletrificada nos próximos 3 anos.

Tendência semelhante deverá ser verificada para frota de comerciais **20%** na

## RAZÕES USO VIATURAS ELETRIFICADAS

Nas frotas de viaturas ligeiras passageiros (% empresas)



• Reduzir custos combustível

• Redução impacto ambiental

• Melhorar imagem empresa

## RAZÕES USO VIATURAS ELETRIFICADAS

Nas frotas de viaturas comerciais ligeiras (% empresas)



• Adaptação a Zonas de Emissões Reduzidas

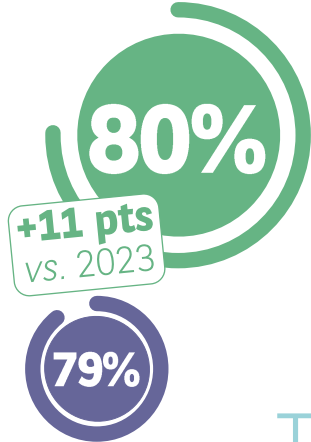
• Reduzir custos combustível & Antecipação a políticas restritivas para viaturas a combustão

• Redução impacto ambiental





# A tendência para a utilização de soluções de mobilidade alternativa ao automóvel estará próximo de atingir o seu pleno



## ACTUAL

Empresas já implementaram pelo menos uma **solução de mobilidade**

PRÓXIMOS 3 ANOS

## TENDÊNCIA



## TENDÊNCIA

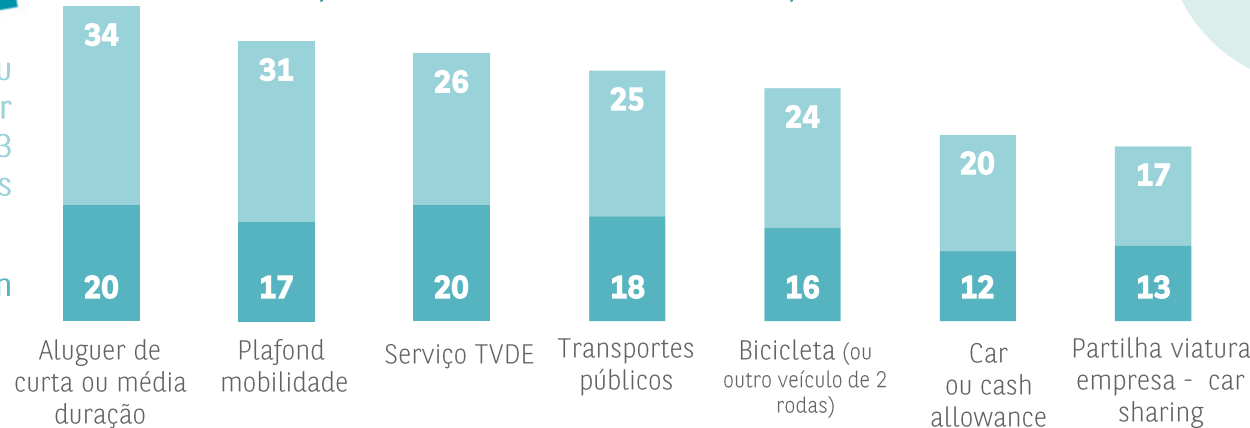
### SOLUÇÕES DE MOBILIDADE ALTERNATIVA

Implementação em % de empresas

PRÓXIMOS 3 ANOS

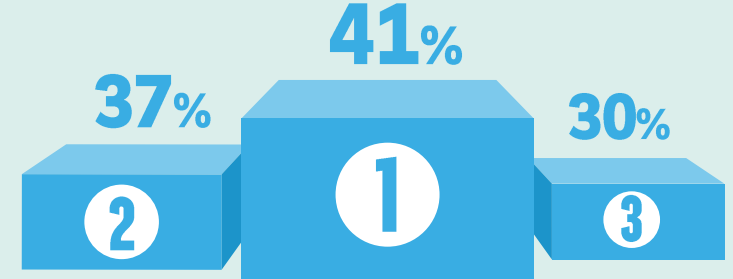
Já utilizam ou consideram usar nos próximos 3 anos

Já utilizam

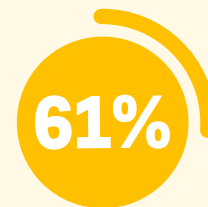


## PRINCIPAIS RAZÕES

Para implementar soluções de mobilidade alternativa



- Devido a assuntos relacionados com RH, recrutamento e seleção
- Para melhorar imagem da empresa e torna-la mais atraente
- Para antecipar próximas regulamentações



## FOCUS - VIAGEM CASA-TRABALHO

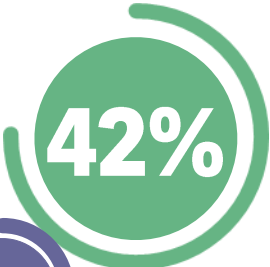
**61%** pessoas deslocam-se de **carro particular ou da empresa** nas suas viagens diárias



Uso de telemática está consolidado nas frotas das empresas, mas dados são usados por uma pequena percentagem de empresas.



### ATUAL



Das empresas já utilizam ferramentas de **telemática** de forma total ou parcial nas suas frotas



### USO TELEMÁTICA POR TIPO VIATURA E DIMENSÃO EMPRESA

Em % de empresas



Empresas dimensão & setor



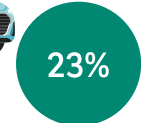
Colaboradores

-10

10-99

100 - 499

+ 500



22

19

30

19



23

22

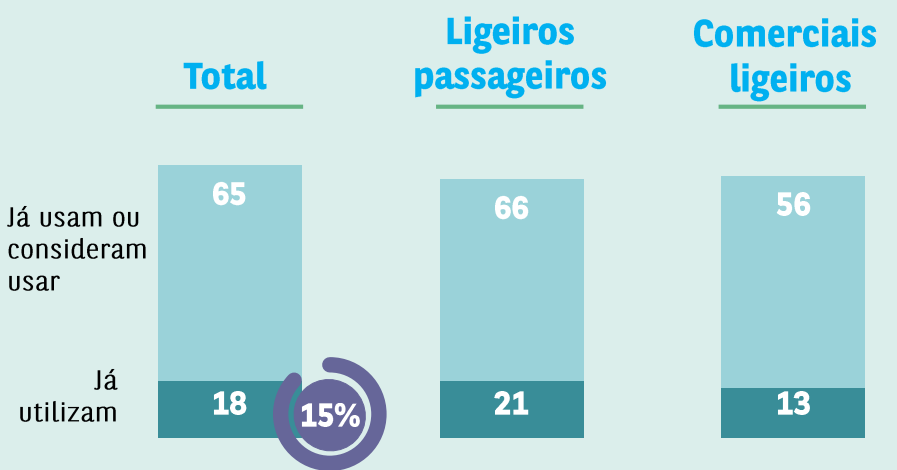
27

36



### USO de DADOS

Obtidos com a tecnologia de telemática







# CONTATO




**Gonçalo Cruz**

**Head of Arval Mobility Observatory - Portugal**

 +351 214907400

 +351 919918213

 [goncalo.cruz@arval.pt](mailto:goncalo.cruz@arval.pt)